

kód: 463

ČOKOLÁDA 10 g

|           |            |
|-----------|------------|
| Velikost  | 50 × 96 mm |
| Spad      | 3 mm       |
| Barevnost | CMYK       |

- ohyb (big)

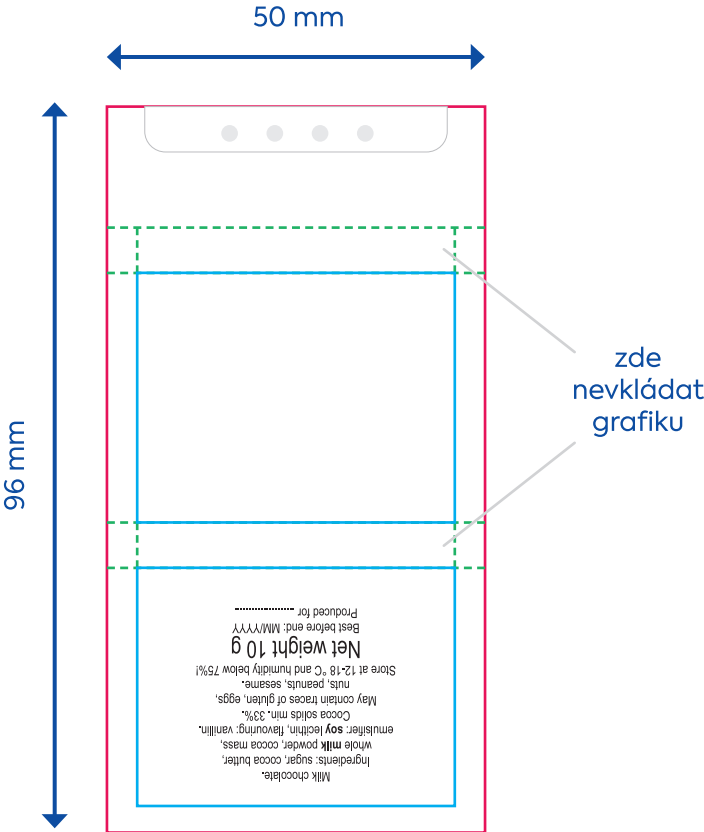
výsek

oblast motivu
- transparentní

svar

svar, nelze potisknout

povinný text



Milk chocolate  
Ingredients: sugar, cocoa butter,  
whole milk powder, cocoa mass,  
emulsifier: **soy lecithin**, flavouring: vanillin.  
Cocoa solids min. 33%.  
May contain traces of gluten, eggs,  
nuts, peanuts, sesame.  
Store at 12-18 °C and humidity below 75%!  
**Net weight 10 g**  
Best before end: MM/YYYY  
Produced for .....

Dark chocolate  
Ingredients: cocoa mass, sugar, cocoa butter,  
emulsifier: **soy lecithin**, flavouring: vanillin.  
Cocoa solids min. 54%.  
May contain traces of milk, gluten, eggs,  
nuts, peanuts, sesame.  
Store at 12-18 °C and humidity below 75%!  
**Net weight 10 g**  
Best before end: MM/YYYY  
Produced for .....

White chocolate  
Ingredients: sugar, cocoa butter, ?  
whole milk powder, emulsifier: **soy lecithin**,  
flavouring: vanillin.  
May contain traces of gluten, eggs,  
nuts, peanuts, sesame.  
Store at 12-18 °C and humidity below 75%!  
**Net weight 10 g**  
Best before end: MM/YYYY  
Produced for .....

Milchschokolade  
Zutaten: Zucker, Kakaobutter,  
**Vollmilchpulver**, Kakaomasse,  
Emulgator: **sojalecithin**, Aroma: Vanillin,  
Kakao 33%.  
Kann Spuren von Gluten, Eier, Nüssen,  
Erdnüssen, und Sesam enthalten.  
Bewahren Sie bei 12 - 18 °C  
und einer Luftfeuchtigkeit unter 75%.  
**Nettogewicht 10 g**  
Mindestens haltbar bis Ende: MM / YYYY  
Hergestellt für: .....

Bitterschokolade  
Zutaten: Kakaomasse, Zucker,  
Kakaobutter, Emulgator: **Sojalecithin**,  
Aroma: Vanillin,  
Kakao 54% min.  
Kann Spuren von Gluten, Eier, Nüssen,  
Erdnüssen, und Sesam enthalten.  
Bewahren Sie bei 12 - 18 °C  
und einer Luftfeuchtigkeit unter 75%.  
**Nettogewicht 10 g**  
Mindestens haltbar bis Ende: MM / YYYY  
Hergestellt für: .....

Weißschokolade  
Zutaten: Zucker, Kakaobutter,  
**Vollmilchpulver**, Emulgator: **Sojalecithin**,  
Aroma: Vanillin,  
Kann Spuren von Gluten, Eier, Nüssen,  
Erdnüssen, und Sesam enthalten.  
Bewahren Sie bei 12 - 18 °C  
und einer Luftfeuchtigkeit unter 75%.  
**Nettogewicht 10 g**  
Mindestens haltbar bis Ende: MM / YYYY  
Hergestellt für: .....

barvy alobalu:

